

# OPTIMA

Unsere größte Abkantpresse zur optimalen Bearbeitung von Starkblechen



Firma Esser, Euskirchen, Germany



**URSVIKEN**

An Ursviken Group Company

# Ursviken Group steigert die Produktivität bei der Blechbearbeitung



Alle unsere Maschinen decken ein umfangreiches Garantie- und Ausbildungsprogramm ab.

Maßgeschneiderte Produktionslösungen mit dem Kunden im Zentrum sind ein Grund für unsere langjährigen und erfolgreichen Kundenbeziehungen.



Maschinen von Ursviken sind erfolgreich im Einsatz z. B. in Bereichen wie Infrastruktur, Telekommunikation, Elektronik, Lohnfertigung, Stromverteilung, Maschinenbau, in der Rohr- und Mastenproduktion, Baumaschinen, Schiffbau ...



... und im Landmaschinenbau.

Ursviken Group, ein globales Firmennetzwerk, bietet Lösungen und Unterstützung bei der Blechbearbeitung. Mit unserer über 100-jährigen Erfahrung in der Bearbeitung von Blechen bieten wir weltweit unseren Kunden Paketlösungen mit Vollserviceverträgen, die damit höheres Return-on-Investment, ROI, erzielen.

## Verbesserte Produktion für viele Branchen

Dank hochmoderner Produktionslösungen tragen die Firmen der Ursviken Group zu höherer Produktivität in vielen Branchen bei, z. B. in der Telekommunikation, Büromöbel, Elektronik, der Baumaschinenfer-

tigung, der Rohr- und Mastenfertigung sowie in der Werftindustrie.

## Für lukrative und flexible Produktion

Die ersten Mitglieder der Ursviken Group sind zwei führende Firmen in der Blechbearbeitung, nämlich die schwedische Ursviken Technology AB und die finnische Pivatic Oy.

Ursviken Technology ist ein Unternehmen, das Kompetenz und Service für die Bearbeitung von starken Blechen bietet. Pivatic ist der Vorreiter in der Bearbeitung von Blechen auf Rollen, sogenannten Coils.

Mit unserer Kompetenz, Erfahrung in Produktionslösungen und unserem Service bei der Blech-

bearbeitung, können wir unseren Kunden bei der Verbesserung der Produktion helfen und sie flexibler gestalten, wodurch der Return-On-Investment verbessert wird.

## Umfassender Support

Alle unsere Maschinen decken ein umfangreiches Garantie- und Ausbildungsprogramm ab. Außerdem bieten wir Service z. B. in Form von verschiedenen Wartungsverträgen, Fehlersuche über Modem oder Internet sowie Hilfe bei der Aufstellung. Mehrere verschiedene Ausbildungsprogramme decken die individuellen Kundenanforderungen.

## Ursviken Technology

Ursviken Technology begann 1885 mit der Produktion von Werkzeugmaschinen. Kontinuierliche Weiterentwicklung resultierte in Konstruktionslösungen, die unsere Produkte weltweit bekannt machten. Wir haben für unsere Kunden ein offenes Ohr und statten sie mit innovativen und individuellen Lösungen aus, die Qualität, Wert, Produktivität und Ergonomie in den Mittelpunkt stellen. Wir glauben an unsere Zukunft und daran, dass wir unsere Position als Marktführer behalten und weiter verstärken.



## Ursviken Optima – für effektive und rentable Produktion

Ursviken ist der führende Hersteller von CNC-Abkantpressen zur Blechbearbeitung, der über mehr als 60 Jahre die Technologie der Abkantpressen laufend verbessert und weiterentwickelt hat. Mit dieser umfassenden Erfahrung wurde die Optima-Serie entwickelt, die alle Anforderungen bei der Herstellung von Blechteilen erfüllt. Durch ständige Forschung und Entwicklung erwarb sich Ursviken beste Voraussetzungen für die Lieferung von Maschinen mit Leistung, Genauigkeit, Effektivität und Qualität.

Die Abkantpresse Optima bietet unabhängig von Materialstärke und -qualität spezielle Lösungen zur

Optimierung des Abkantergebnisses. Diese Ausrüstungen verkürzen die Einstellzeit und vermeiden Probeteile, sowie Fehler in der Produktion. Daraus resultiert eine gesteigerte Produktivität.

Die Baureihe Optima lässt sich maßgeschneidert an individuelle Kundenwünsche anpassen. Durch die langjährige Erfahrung im Pressenbau ist Ursviken in der Lage, für jedes Produkt Sonderlösungen zu bieten. Neben Qualität und Technik liegt ein besonderes Augenmerk auf dem Bediener. Die Maschinen vereinen einen ergonomischen Arbeitsplatz mit einer unkomplizierten Bedienung. Getreu dem Firmenmotto URSVIKEN – Besser geht's nicht!

### Die Grundmaschine einer Optima- Abkantpresse bietet u.a. folgende Optionen:

- Lift/Swing (Tischkonsole/Biegehilfe)
- programmierbares Unterwerkzeug (VDT)
- Winkelsteuerung
- Komplette zweckmäßige Werkzeuglösungen
- Werkzeugmagazin
- CNC-gesteuerte Bombierung (Kompensation der Rückfederung)
- Tandemkupplung

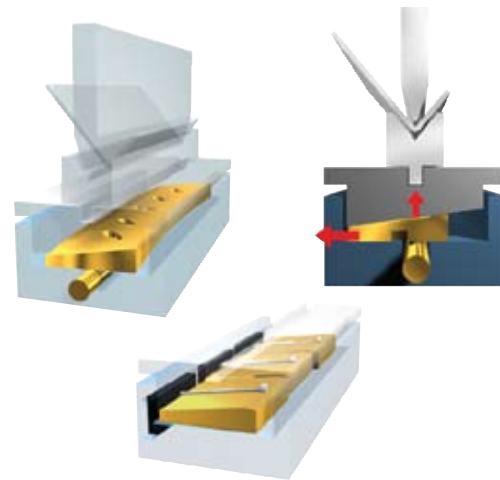
## Lift/Swing

CNC-gesteuerte Tischkonsole, Lift, elektrisch angetrieben in vertikaler Richtung. Der Lift ist auch mit der nach oben schwenkbaren Biegehilfe Swing lieferbar, die das Blech während des gesamten Presszyklus stützt. Die Ergonomie wird besser, die Genauigkeit steigt und Rüstzeiten sinken.



## Bombierung/FlexiCrown

Unsere CNC-Bombierung wurde weiterentwickelt. Damit höchste Präzision erzielt wird, hat das Bombierungssystem mechanischen Kontakt entlang dem gesamten Pressentisch. Das Steuerungssystem berechnet den Bombierungsbedarf unter Berücksichtigung von u.a. Presskraft, Blechlänge und Biegewinkel. Eine CNC-Rückkopplung der Bombierungsposition gibt volle Kontrolle. Für besondere Anforderungen kann Optima mit Flexi-Crown mit individueller Intervalleinstellung ausgerüstet werden.



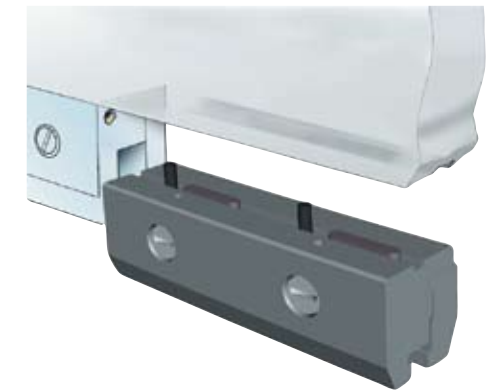
## Tandemkupplung

Für Einsatzbereiche mit besonders langen Abkantlängen können alle Optima Abkantpressen als Tandem eingesetzt werden. Das Abkanten kann dabei in den Tandemaschinen oder in zwei Einzelmaschinen erfolgen.



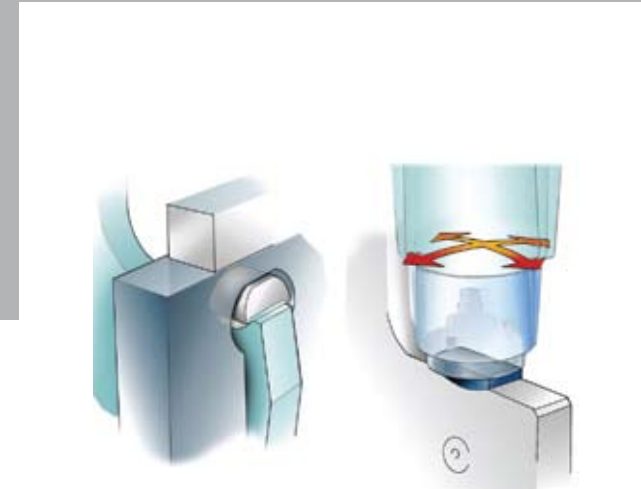
## Werkzeugklemmung

Ursviken bietet ein sehr kompaktes Klemmsystem für obere und untere Werkzeuge. Verschiedene Größen und Modelle für besondere Bedürfnisse sind erhältlich.



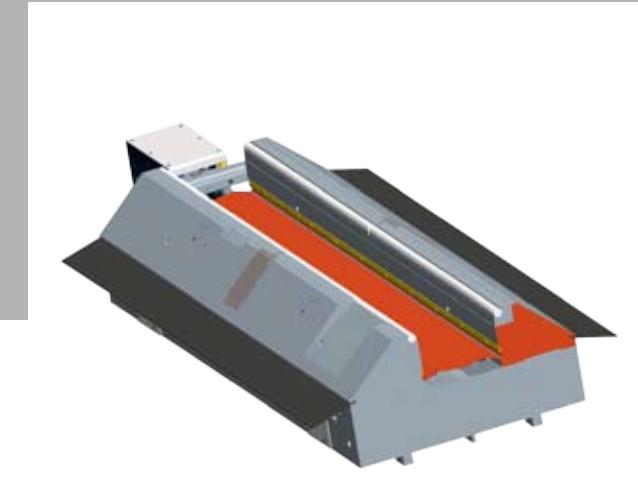
## Steuersystem

Das Steuersystem bietet zwei Varianten, die die Produktprogrammierung als 2D oder 3D-Abbildung grafisch darstellen. Mit der Offline programmierbaren AutoPOL (Sonderausstattung) heben wir die Blechbearbeitung auf ein höheres Niveau. Einsatz echter 3D-Modelle, Abkantsimulation in wirklichkeitstreuer Umgebung – der Abkantprozess berücksichtigt automatisch erzeugte dxf-Dateien für die optimale Größe der Blechteile. Der NC-Code für die Abkantpresse wird gleichzeitig erzeugt.



## Befestigung – Tisch und Gestell

Die Befestigungen im Pressengestell sind pendelnd und selbsteinstellend ausgeführt. Das erlaubt zwischen Kolbenstange und Pressengestell Verschiebungen in der Tiefe, ohne dass sich gefährliche Spannungen aufbauen können.



## VDT und Winkelsteuerung

Mit dem programmierbaren Unterwerkzeug VDT und Ursvikens Winkelsteuerung wird bereits beim ersten Biegen das Biegeergebnis sicher gestellt. Diese zwei Optionen steigern entscheidend die Produktivität durch kräftig reduzierte Rüstzeiten.



## Hinterer Anschlag

Die Konstruktion des hinteren Anschlags ermöglicht sehr lange Anschlaglängen. Blechdrehungen werden weniger und Ergebnisse genauer. Verschiedene Größen und Modelle sind erhältlich.



**URSVIKEN**

**Ursviken Technology AB**

Mekanvägen 71  
SE-932 82 URSVIKEN  
Sweden

Tel +46 (0)910 - 516 00  
Fax +46 (0)910 - 516 80  
info@ursviken.com  
www.ursviken.com



**URSVIKEN**

**Ursviken Inc**

1636 Todd Farm Drive  
Elgin, IL 601 23  
USA

Toll free (866)872 - 4868  
Tel +1 (847)214 - 8700  
Fax +1 (847)214 - 8705  
www.ursviken.com  
www.pivatic.com



**PIVATIC**

**Pivatic Oy**

Varastokatu 8  
FI-05800 HYVINKÄÄ  
Finland

Tel +358 (0)19 427 4000  
Fax +358 19 (0)427 4099  
info@pivatic.com  
www.pivatic.com

