

CNC GESTEUERTES TISCHMODELL | TYP BP-CNC-2

BABY PRESS



Die Vorteile

- Grundauführung als C-Gestell
- Kompaktes Tischmodell
- Ideal für Prototypen und Kleinserien
- Sehr kurze Einrichtzeit
- Funktionell einfach
- Breites Anwendungsspektrum

GERMAN PRODUCT MADE BY

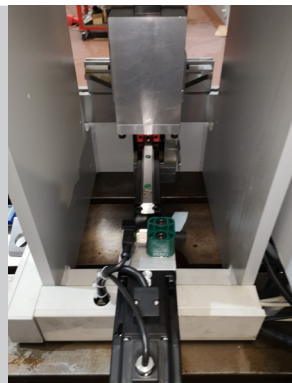


Innovation and Quality from Niedersachsen

Hydraulisch betriebenes Tischmodell **BabyPress**



Steuerung DA-41T



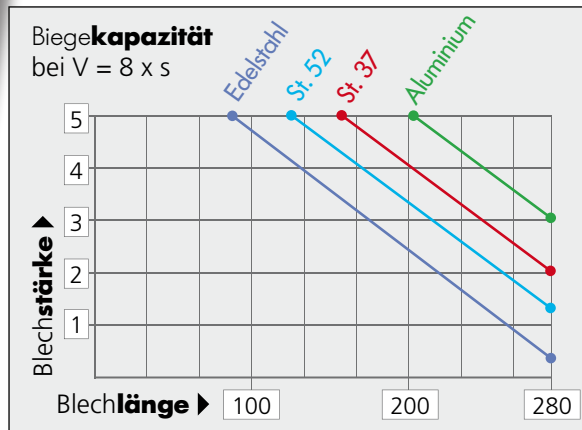
CNC Hinteranschlag



Ober- und Unterwerkzeugklemmung

Serienmäßige Grundausrüstung

- CNC-Steuerung Delem DA-41T
- Y-Achse CNC-gesteuert für programmierte Eintauchtiefenberechnung
- X-Achse CNC-gesteuert 170 mm Verfahrweg
- R-Achse manuell
- Mechanisches Werkzeugklemmsystem Promecam
- Einfache Bedienung

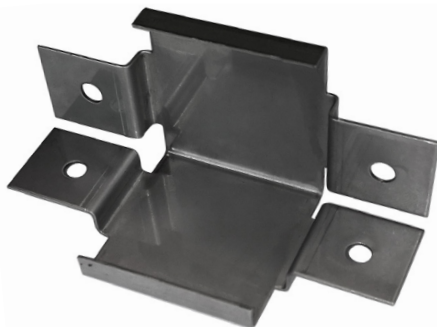


Technische Daten Baby Press BP-CNC-2

Presskraft	6,2 t
Kantlänge	285 mm
Abstand zwischen den Ständern	230 mm
Einstellbarer Hub	0 - 100 mm
Abmessung (L x H x T)	350 x 1.075 x 390 mm
Gewicht	250 kg

Anschlussdaten Baby Press BP-CNC-2

Motorleistung	0,7 KW
Spannung	400 V
Ölmenge	10 liter



Typisches Teil



IHR PARTNER BEIM BIEGEN & SONDERLÖSUNGEN

ADRESSE Auf dem Platen 6-11
49326 Melle
Deutschland

TELEFON +49 [0] 5422 959980
E-MAIL info@placke.de
SITE www.placke.de